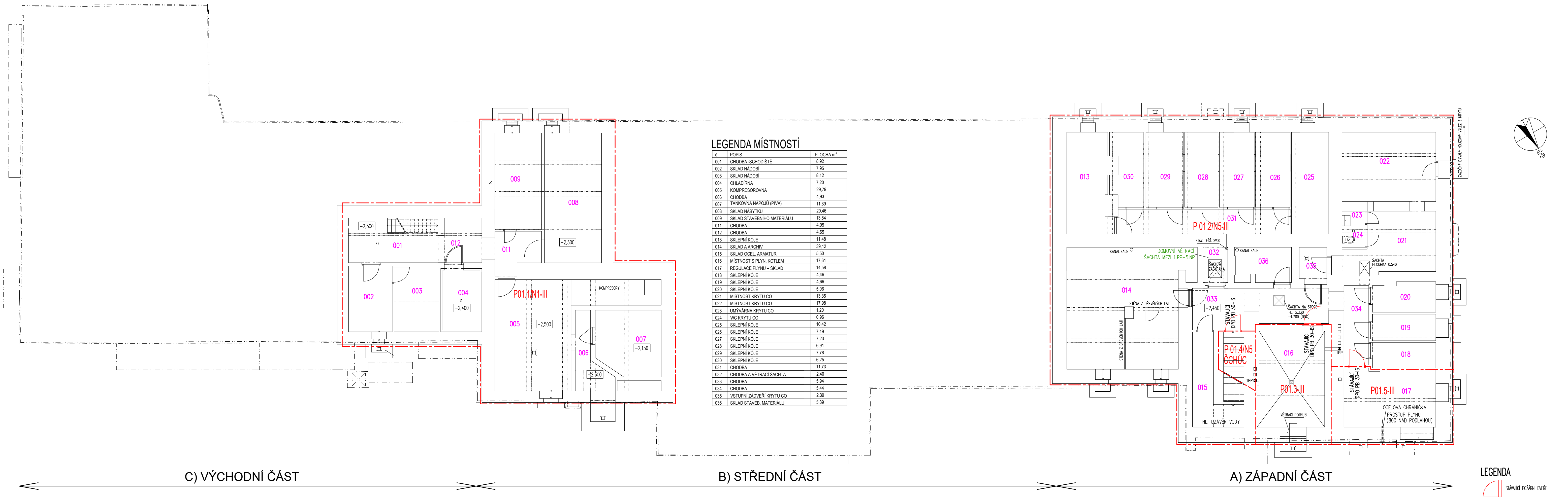


| | | | | |
|--|------------------|------------------|--|--|
| NAVRHL | VYPRACOVAL | KRESLIL | VL projekt Ing. Luboš VANIŠ MILEVSKO, Havlíčkova 445 tel: 383 809 225, e-mail: info@vlprojekt.eu www.vlprojekt.eu | |
| Ing. Luboš Vaniš | | | | |
| OBEC ROKYCANY | KRAJ Plzeňský | DATUM | 08.2024 | |
| INVESTOR Správa železnic, státní organizace Dlážděná 1003/7, Nové Město, 11000 Praha 1 | | MĚŘÍTKO | 1:100 | |
| STAVBA ROKYCANY ON oprava bytových jednotek č.parc. st.1128 k.ú. Rokycany č.740691 | | | | |
| OBSAH VÝKRESY POŽÁRNÍ BEZPEČNOSTI STAVEB | | ČÍSLO VÝKRESU | H | |



LEGENDA MÍSTNOSTÍ

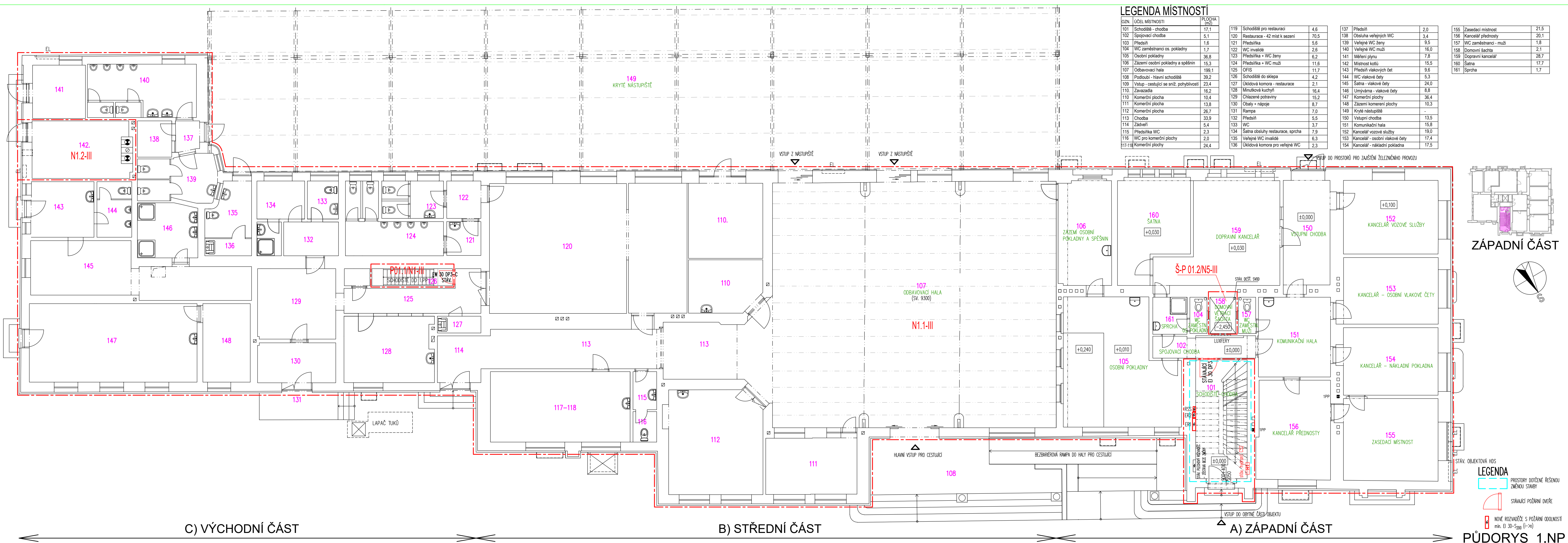
| č. | POPIS | PLOCHA m ² |
|-----|----------------------------|-----------------------|
| 001 | CHODBA+SCHODIŠTĚ | 8,92 |
| 002 | SKLAD NÁDOBÍ | 7,95 |
| 003 | SKLAD NÁDOBÍ | 8,12 |
| 004 | CHLADIRNA | 7,20 |
| 005 | KOMPRESOROVNA | 29,79 |
| 006 | CHODBA | 4,93 |
| 007 | TANKOVNA NÁPOJŮ (PIVA) | 11,39 |
| 008 | SKLAD NÁBYTKU | 20,46 |
| 009 | SKLAD STAVEBNÍHO MATERIÁLU | 13,84 |
| 011 | CHODBA | 4,05 |
| 012 | CHODBA | 4,65 |
| 013 | SKLEPNÍ KÓJE | 11,48 |
| 014 | SKLAD A ARCHIV | 39,12 |
| 015 | SKLAD OCEL. ARMATUR | 5,50 |
| 016 | MÍSTNOST S PLYN. KOTLEM | 17,61 |
| 017 | REGULACE PLYNU + SKLAD | 14,58 |
| 018 | SKLEPNÍ KÓJE | 4,46 |
| 019 | SKLEPNÍ KÓJE | 4,66 |
| 020 | SKLEPNÍ KÓJE | 5,06 |
| 021 | MÍSTNOST KRYTU CO | 13,35 |
| 022 | MÍSTNOST KRYTU CO | 17,98 |
| 023 | UMÝVÁRNA KRYTU CO | 1,20 |
| 024 | WC KRYTU CO | 0,96 |
| 025 | SKLEPNÍ KÓJE | 10,42 |
| 026 | SKLEPNÍ KÓJE | 7,19 |
| 027 | SKLEPNÍ KÓJE | 7,23 |
| 028 | SKLEPNÍ KÓJE | 6,91 |
| 029 | SKLEPNÍ KÓJE | 7,78 |
| 030 | SKLEPNÍ KÓJE | 6,25 |
| 031 | CHODBA | 11,73 |
| 032 | CHODBA A VĚTRACÍ ŠACHTA | 2,40 |
| 033 | CHODBA | 5,94 |
| 034 | CHODBA | 5,44 |
| 035 | VSTUPNÍ ŽÁDVEŘÍ KRYTU CO | 2,39 |
| 036 | SKLAD STAVEB. MATERIÁLU | 5,39 |

LEGENDA



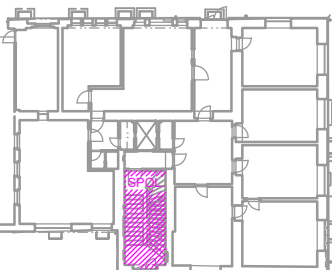
TOTO PODLAŽÍ NENÍ DOTČENO ŘEŠENOU ZMĚNOU STAVBY

PŮDORYS 1.PP

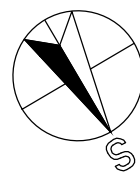


LEGENDA MÍSTNOSTÍ

| OZN. | ÚČEL MÍSTNOSTI | PLOCHA (m2) |
|---------|---|-------------|
| 101 | Schodiště - chodba | 17,1 |
| 102 | Spojovací chodba | 5,1 |
| 103 | Předsíň | 1,6 |
| 104 | WC zaměstnanci os. pokladny | 1,7 |
| 105 | Osobní pokladny | 36,8 |
| 106 | Zázemí osobní pokladny a spěšnin | 15,3 |
| 107 | Odbavovací hala | 199,1 |
| 108 | Podloubí - hlavní schodiště | 39,2 |
| 109 | Vstup - cestující se sníž. pohyblivostí | 23,4 |
| 110 | Zavazadla | 16,2 |
| 111 | Komerční plocha | 10,4 |
| 112 | Komerční plocha | 13,8 |
| 113 | Komerční plocha | 26,7 |
| 114 | Chodba | 33,9 |
| 115 | Žádvěh | 5,4 |
| 116 | Předsíňka WC | 2,3 |
| 117-118 | WC pro komerční plochy | 2,0 |
| 119 | Schodiště pro restauraci | 4,6 |
| 120 | Restaurace - 42 míst k sezení | 70,5 |
| 121 | Předsíň | 5,6 |
| 122 | WC invalidé | 2,6 |
| 123 | Předsíňka + WC ženy | 6,2 |
| 124 | Předsíňka + WC muži | 11,6 |
| 125 | OFIS | 11,7 |
| 126 | Schodiště do sklepa | 4,2 |
| 127 | Úklidová komora - restaurace | 2,1 |
| 128 | Minutková kuchyň | 16,4 |
| 129 | Chlazené potraviny | 15,2 |
| 130 | Obaly + nápoje | 8,7 |
| 131 | Rampa | 7,0 |
| 132 | Předsíň | 5,5 |
| 133 | WC | 3,7 |
| 134 | Šatna obsluhy restaurace, sprcha | 7,9 |
| 135 | Veřejné WC invalidé | 6,3 |
| 136 | Úklidová komora pro veřejné WC | 2,3 |
| 137 | Předsíň | 2,0 |
| 138 | Obsluha veřejných WC | 3,4 |
| 139 | Veřejné WC ženy | 9,5 |
| 140 | Veřejné WC muži | 16,0 |
| 141 | Měření plynu | 7,8 |
| 142 | Místnost kotlů | 15,5 |
| 143 | Předsíň vlakových čet | 9,6 |
| 144 | WC vlakové čty | 5,3 |
| 145 | Šatna - vlakové čty | 24,0 |
| 146 | Umývárna - vlakové čty | 8,8 |
| 147 | Komerční plochy | 36,4 |
| 148 | Zázemí komerční plochy | 10,3 |
| 149 | Kryté nástupiště | - |
| 150 | Vstupní chodba | 13,5 |
| 151 | Komunikační hala | 15,8 |
| 152 | Kancelář vozové služby | 19,0 |
| 153 | Kancelář - osobní vlakové čty | 17,4 |
| 154 | Kancelář - nákladní pokladna | 17,5 |
| 155 | Zasedací místnost | 21,5 |
| 156 | Kancelář přednosty | 20,1 |
| 157 | WC zaměstnanci - muži | 1,8 |
| 158 | Domovní šachta | 2,1 |
| 159 | Dopravní kancelář | 28,7 |
| 160 | Šatna | 17,7 |
| 161 | Sprcha | 1,7 |



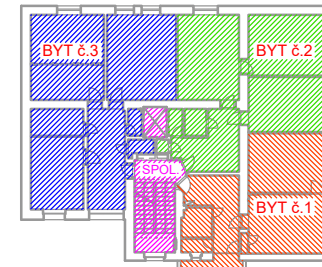
ZÁPADNÍ ČÁST



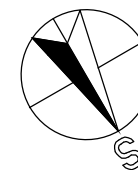
LEGENDA

- PROSTORY DOTČENÉ ŘEŠENOU ZMĚNOU STAVBY
- STÁVAJÍCÍ POŽÁRNÍ DVEŘE
- NOVÉ ROZVADEČE S POŽÁRNÍ OODLOUŠTÍ min. EI 30-S200 (i->20)

PŮDORYS 1.NP



ZÁPADNÍ ČÁST



LEGENDA

PROSTORY DOTČENÉ ŘEŠENOU ZMĚNOU STAVBY

POŽÁRNÍ DVEŘE MĚNĚNÉ nebo NOVĚ OSAZOVANÉ

STÁVAJÍCÍ PŘENOSNÝ HASIČÍ PŘÍSTROJ CO2 5 kg, 70B

ZAŘÍZENÍ AUTONOMNÍ DETEKCE A SIGNALIZACE – NOVĚ INSTALOVANÉ
– autonomní hlásič kouře podle ČSN EN 14604

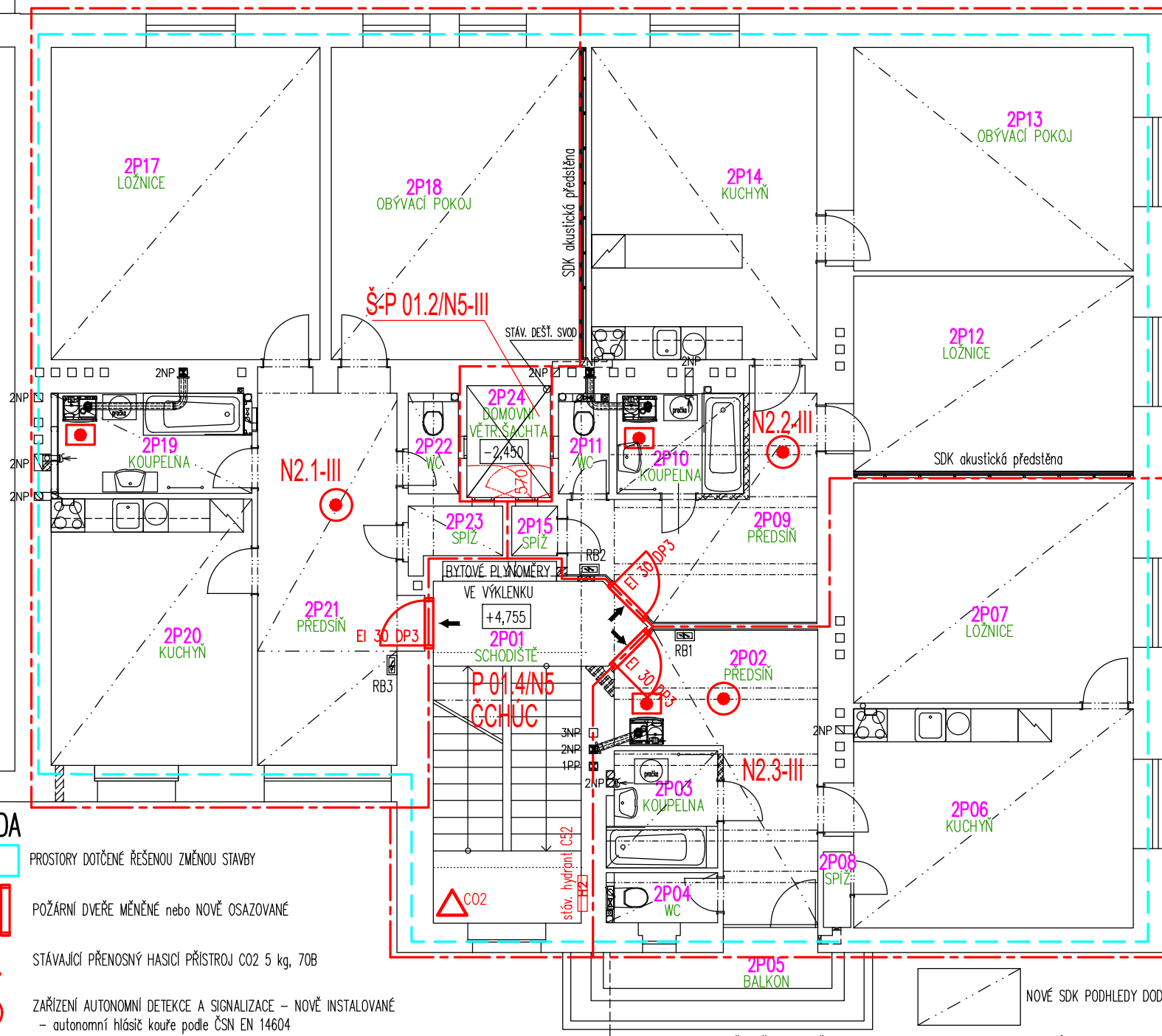
DETEKTOR ÚNIKU ZEMNÍHO PLYNU podle ČSN EN 50194-1, ČSN EN 50270, ČSN EN 60335-1 – NOVĚ INSTALOVANÝ

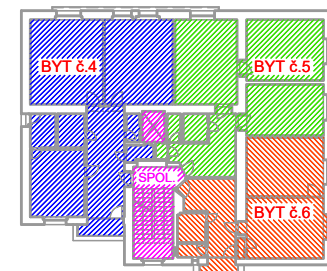
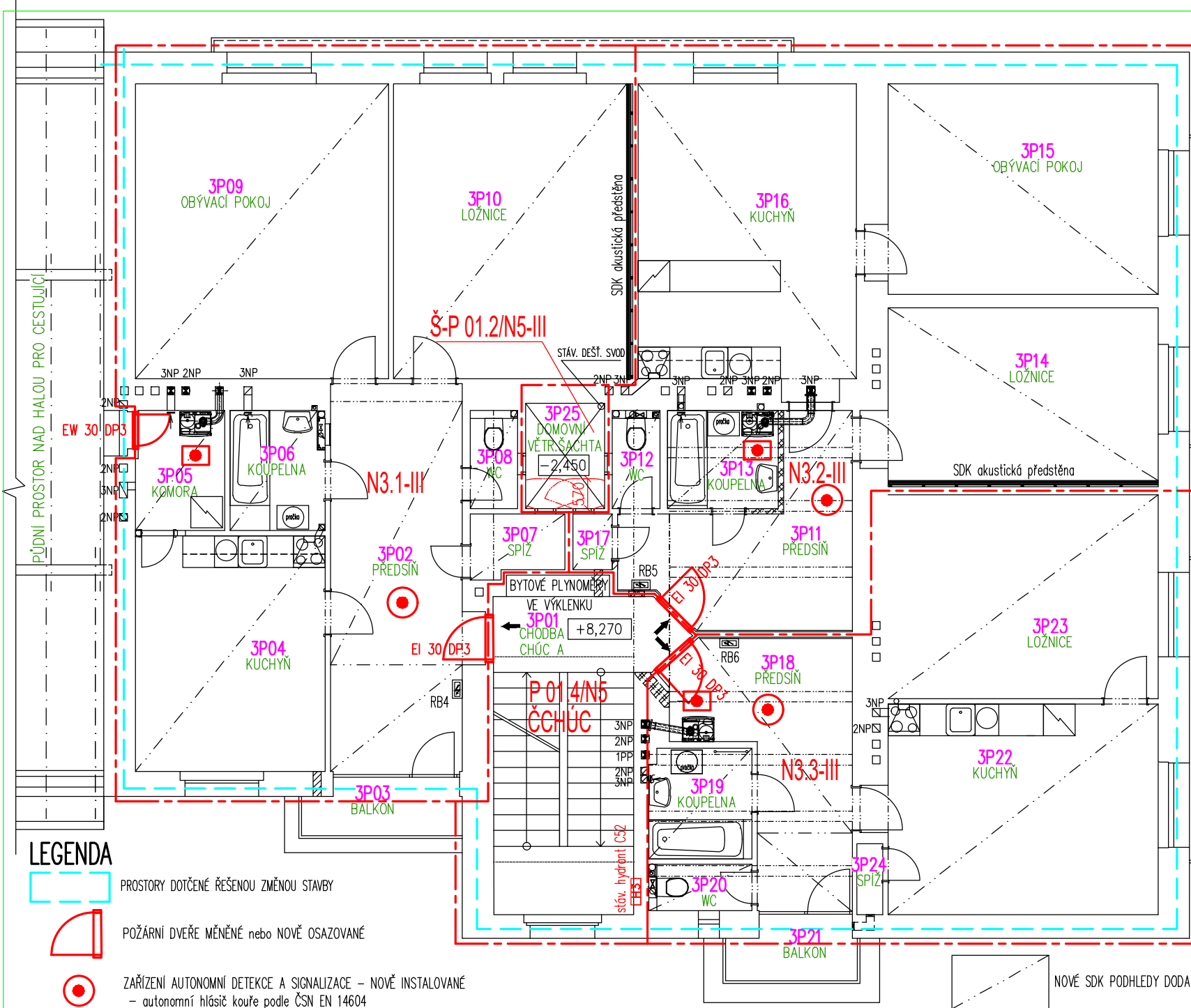
POŽÁRNĚ NEBEZPEČNÝ PROSTOR OD OKEN ÚSTÍČÍCH Z PROSTORŮ
S POŽÁRNÍM RIZIKEM (=SPÍŽÍ) DO SPOLEČNÉ DOMOVNÍ VĚTRACÍ ŠACHTY

NOVÉ SDK PODHLEDY DODATEČNĚ PŘIDANÉ POD STÁVAJÍCÍ STROPY

PŮDORYS 2.NP

HALA PRO CESTUJÍCÍ





ZÁPADNÍ ČÁST



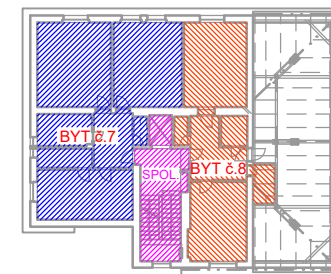
LEGENDA

- PROSTORY DOTČENÉ ŘEŠENOU ZMĚNOU STAVBY
- POŽÁRNÍ DVEŘE MĚNĚNÉ nebo NOVĚ OSAZOVANÉ
- ZAŘÍZENÍ AUTONOMNÍ DETEKCE A SIGNALIZACE – NOVĚ INSTALOVANÉ
– autonomní hlásič kouře podle ČSN EN 14604
- DETEKTOR ÚNIKU ZEMNÍHO PLYNU podle ČSN EN 50194-1, ČSN EN 50270, ČSN EN 60335-1 – NOVĚ INSTALOVANÝ

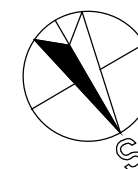
POŽÁRNĚ NEBEZPEČNÝ PROSTOR OD OKEN ÚSTÍCH Z PROSTORŮ S POŽÁRNÍM RIZIKEM (=SPÍŽÍ) DO SPOLEČNÉ DOMOVNÍ VĚTRACÍ ŠACHTY

NOVÉ SDK PODHLEDY DODATEČNĚ PŘIDANÉ POD STÁVAJÍCÍ STROPY

PŮDORYS 3.NP



ZÁPADNÍ ČÁST



LEGENDA



PROSTORY DOTČENÉ ŘEŠENOU ZMĚNOU STAVBY



POŽÁRNÍ DVEŘE MĚNĚNÉ nebo NOVĚ OSAZOVANÉ



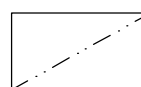
STÁVAJÍCÍ PŘENOSNÝ HASÍCÍ PŘÍSTROJ PRAŠKOVÝ 6 kg, 34A/183B



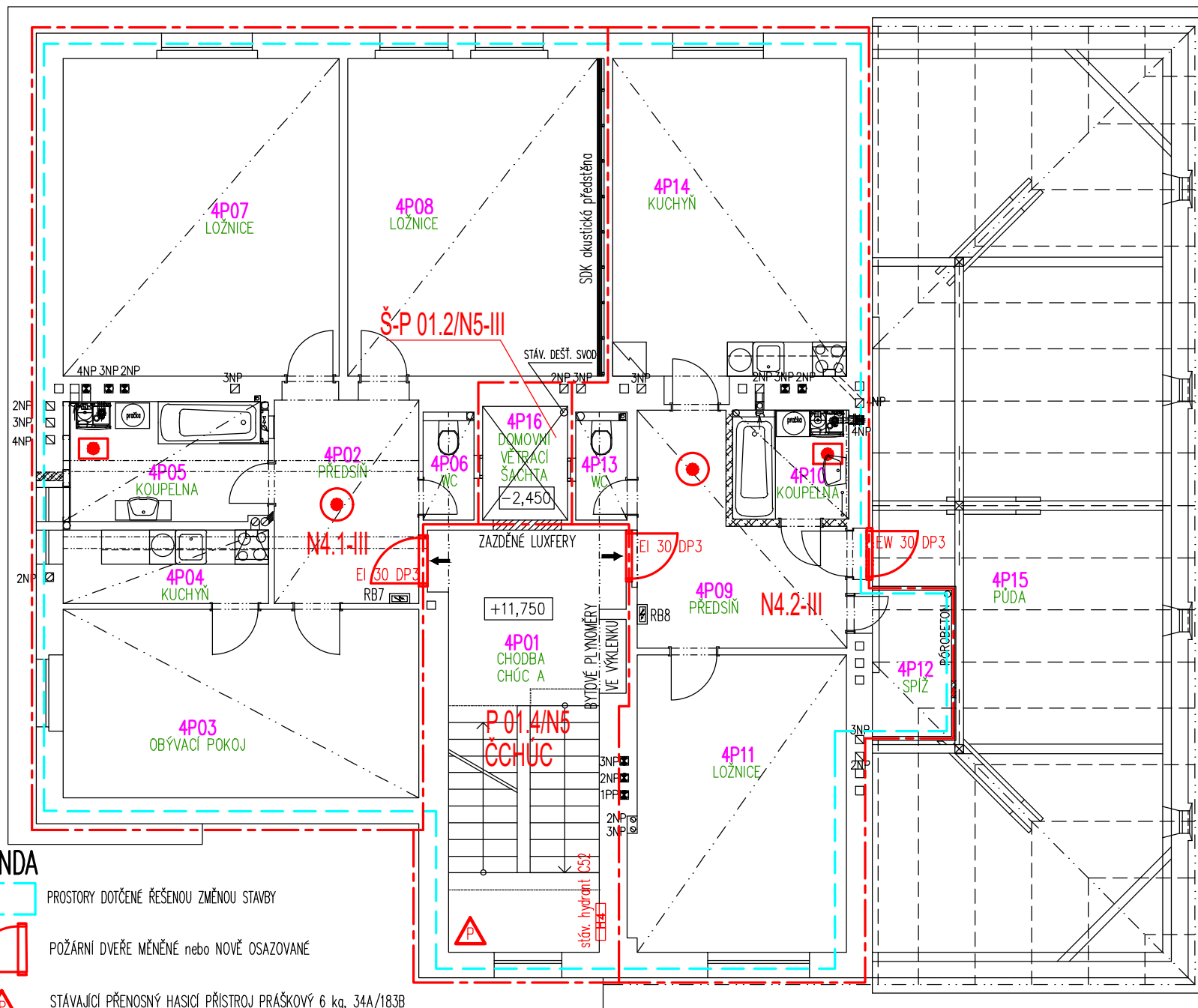
ZAŘÍZENÍ AUTONOMNÍ DETEKCE A SIGNALIZACE – NOVĚ INSTALOVANÉ
– autonomní hlásič kouře podle ČSN EN 14604



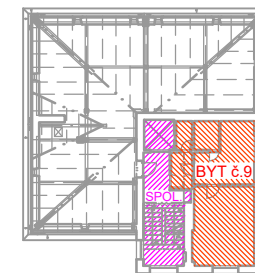
DETEKTOR ÚNIKU ZEMNÍHO PLYNU podle ČSN EN 50194-1, ČSN EN 50270, ČSN EN 60335-1 – NOVĚ INSTALOVANÝ



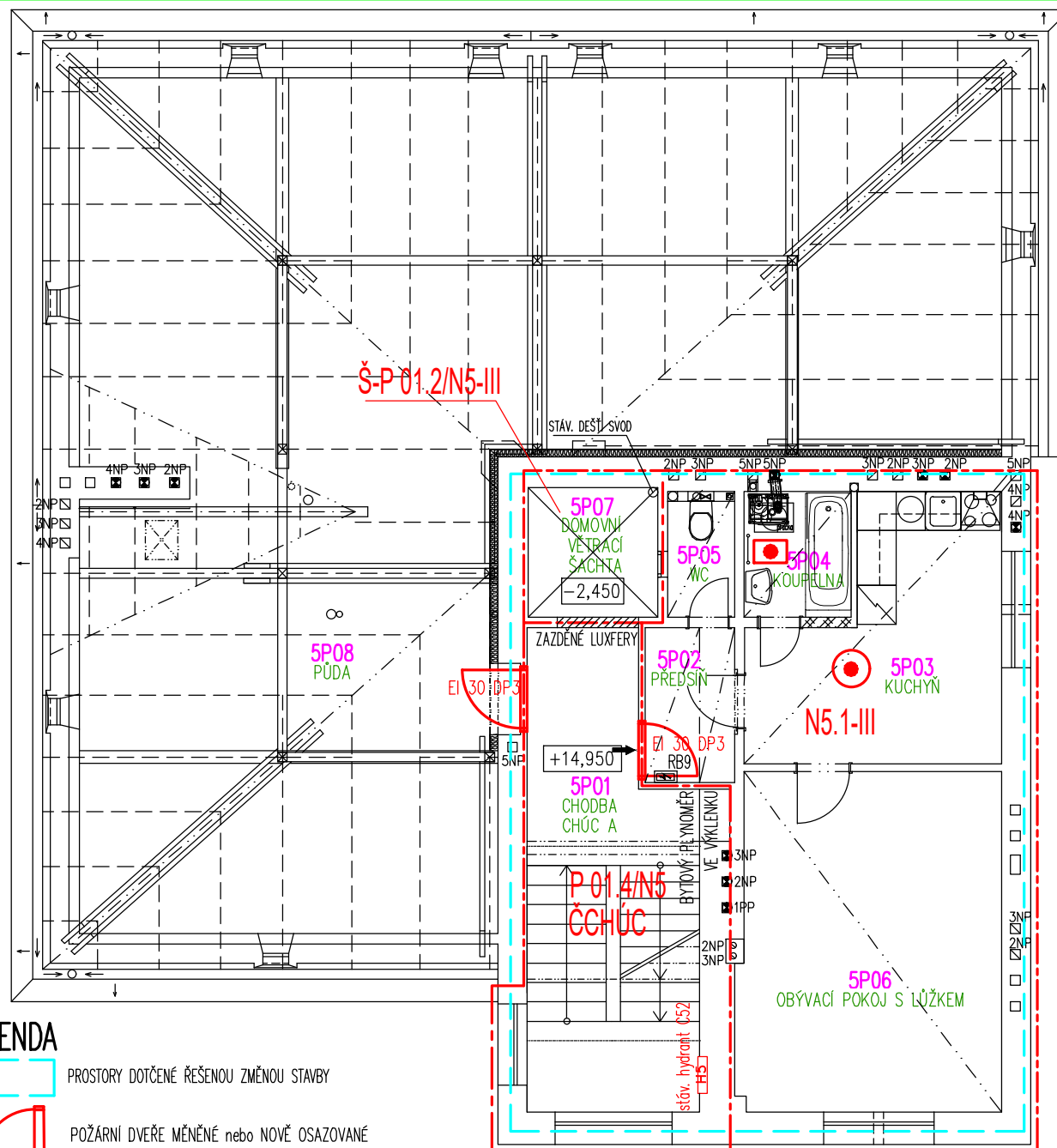
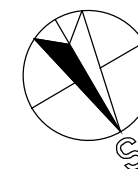
NOVÉ SDK PODHLEDY DODATEČNĚ PŘIDANÉ POD STÁVAJÍCÍ STROPY



PŮDORYS 4.NP



ZÁPADNÍ ČÁST



LEGENDA



PROSTORY DOTČENÉ ŘEŠENOU ZMĚNOU STAVBY



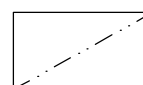
POŽÁRNÍ DVEŘE MĚNĚNÉ nebo NOVĚ OSAZOVANÉ



ZAŘÍZENÍ AUTONOMNÍ DETEKCE A SIGNALIZACE – NOVĚ INSTALOVANÉ
– autonomní hlásič kouře podle ČSN EN 14604



DETEKTOR ÚNIKU ZEMNÍHO PLYNU podle ČSN EN 50194-1, ČSN EN 50270, ČSN EN 60335-1 – NOVĚ INSTALOVANÝ

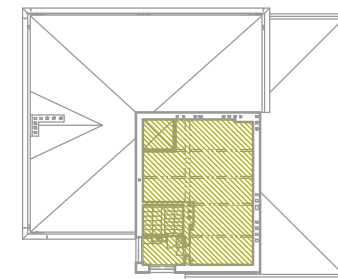
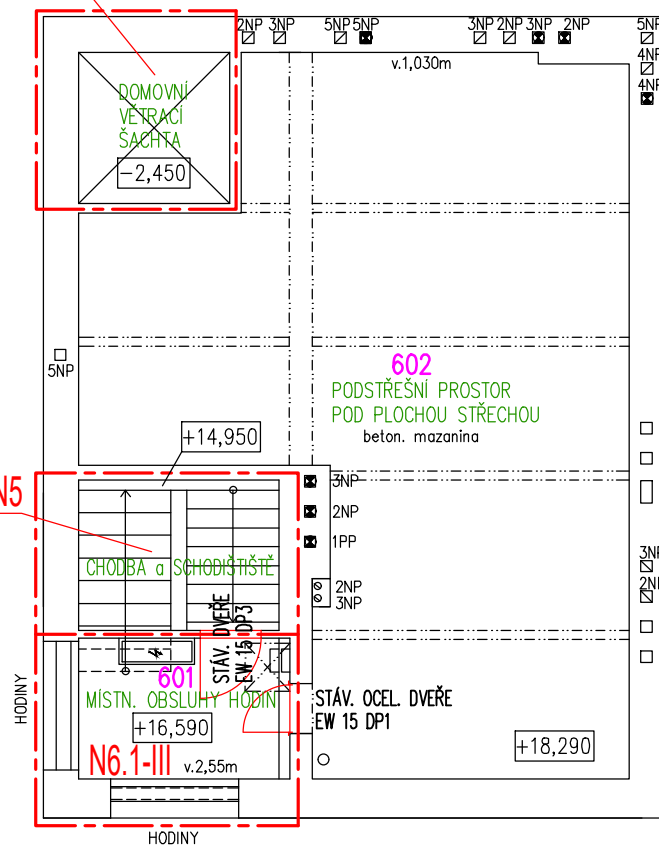


NOVÉ SDK PODHLEDY DODATEČNĚ PŘIDANÉ POD STÁVAJÍCÍ STROPY

PŮDORYS 5.NP

Š-P 01.2/N5-III

P 01.4/N5
ČCHÚC



ZÁPADNÍ ČÁST



Nejedná se o užitné podlaží

TOTO PODLAŽÍ NENÍ DOTČENO ŘEŠENOU ZMĚNOU STAVBY

PODSTŘEŠNÍ PROSTOR NAD 5.NP